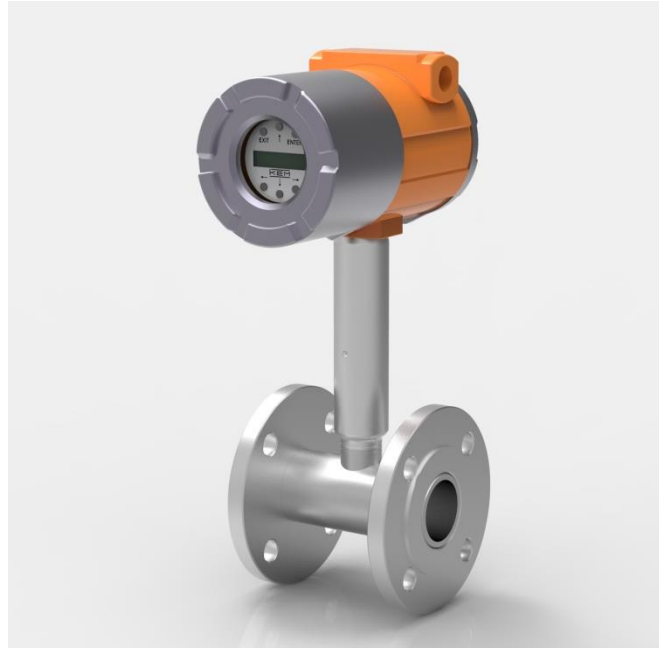


# Ny flödesmätare för gaser, vätskor och ånga



KEM KVO är en extremt hållbar flödesmätare som arbetar enligt vortexprincipen utan rörliga delar. Den mäter massflöde med hjälp av en integrerad Pt100 temperaturgivare.

Flödesmätaren är avsedd för produktionsprocesser med ånga, kryogeniska flöden, naturgas, komprimerad luft och kylvatten. Tillförsel av gaser i t ex stålverk samt ånga, hetvatten och kylvatten i fjärrvärmeverk.

Mätaren är som standard byggd i rostfritt stål och kan fås med processanslutningar av fläns- eller wafertyp. Flera ut signaler finns, bl a pulser eller 4-20 mA. HART är standard. Temperaturområde: -200 till 400 °C.

För ytterligare information kontakta Pentronic.